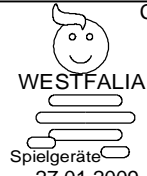
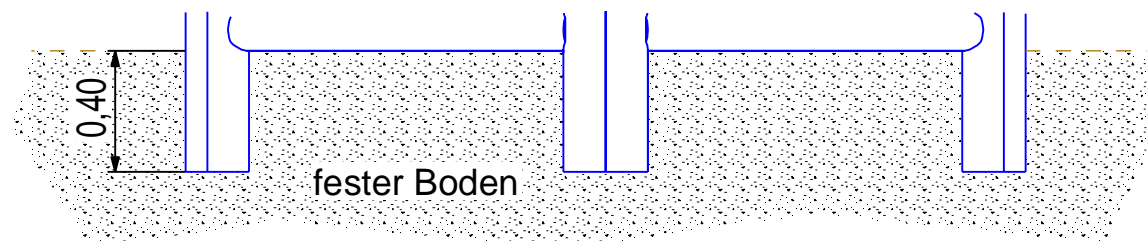
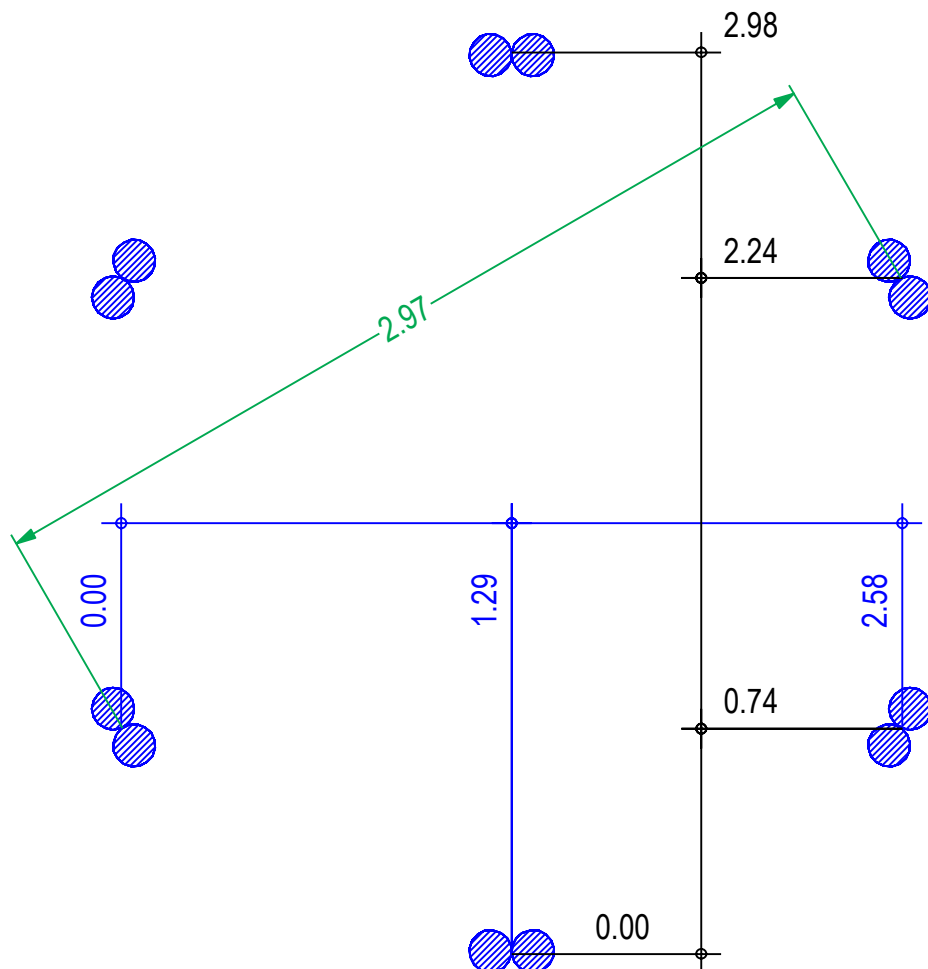



Angebotszeichnung M 1:25 Maßangabe in Meter		Sechseck - Sandkasten		Artikelnummer CDS.310.000.000.0280		 <div>C.A.</div> <div>WESTFALIA</div> <div>Spielgeräte</div> <div>27.01.2009</div>
maximale Fallhöhe: 0,30 m	Bodenbeschaffenheit siehe DIN 1176-1-2008(D)Tabelle F.1	geeignet für Kinder ab: 0 Jahre	schwerstes Teil: 80 kg	größtes Teil: 0,14 x 1,50 x 0,70 m	Sicherheitsbereich nicht erforderlich	



Fundamentplan M 1:25 Maßangabe in Meter		Sechseck - Sandkasten		Artikelnummer CDS.310.000.000.0280		
maximale Fallhöhe: 0,30 m	Bodenbeschaffenheit siehe DIN 1176-1-2008(D)Tabelle F.1	geeignet für Kinder ab: 0 Jahre	schwerstes Teil: 80 kg	größtes Teil: 0,14 x 1,50 x 0,70 m	Sicherheitsbereich nicht erforderlich	

# Montageanleitung

für Sandkästen aus Sandkasten-Elementen (betonloser Einbau)

## 1. Allgemeine Hinweise

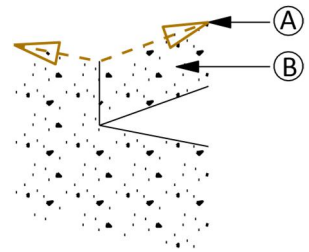
- Der Sandkasten wird soweit wie möglich vormontiert geliefert um eine einfache, schnelle, kostengünstige und kundengerechte Endmontage zu ermöglichen.
- **Montageanleitung vor Beginn der Montage aufmerksam durchlesen.**
- Normative Verweise beziehen sich auf die jeweils geltende Fassung dieser Normen.
- **Legende (Untergrund):**

- Ⓐ = Kennzeichnung der Spielebene (Bodenlinie / 0-Linie)
- Ⓑ = Fester Boden



**Hinweise:**

- Empfehlung für eine standsichere Montage:  
Bodenklasse 4 - Mittelschwer lösbare Bodenarten.



## 2. Vorbereitende Arbeiten

- Standort und Ausrichtung des Spielgerätes festlegen:
  - Mindestraum gemäß beiliegender Zeichnung beachten!
- Fundamentlöcher gemäß beiliegendem Fundamentplan vorbereiten:
  - **Tipp:** In der Praxis hat es sich bewährt, zunächst sämtliche Fundamentlöcher einzumessen, zu markieren (z.B. mit Sprühlack oder Stab) und diese jeweils erst vor den einzelnen Montageschritten auszuheben.

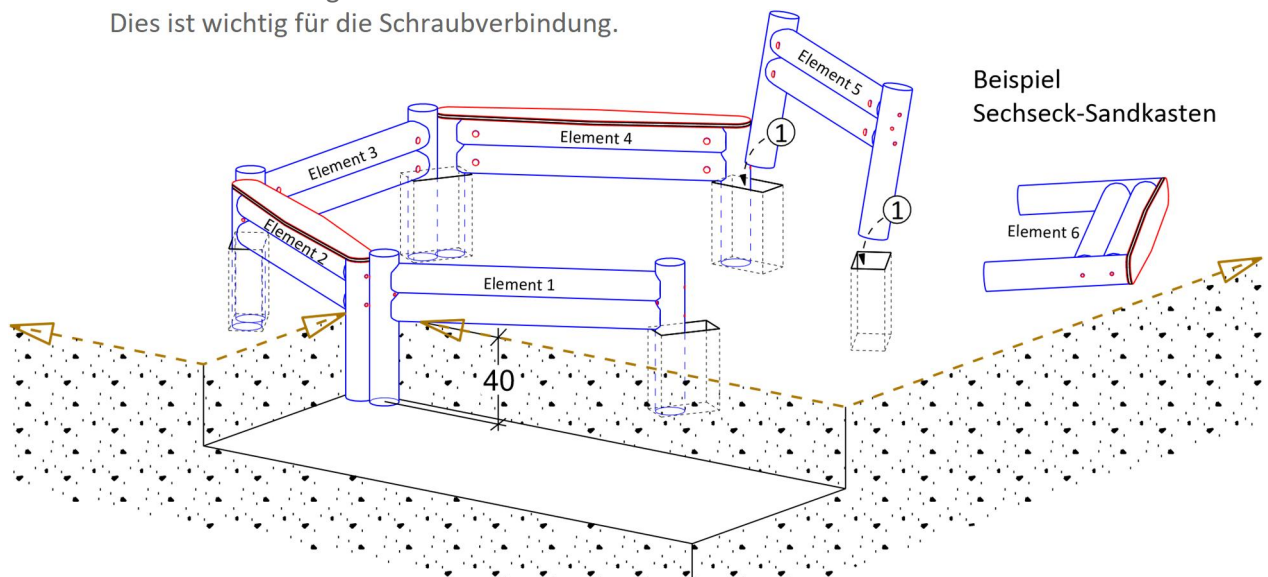
## 3. Montage

- Sandkasten-Elemente gemäß Zeichnung in die Fundamentlöcher stellen ①.



**Hinweis:**

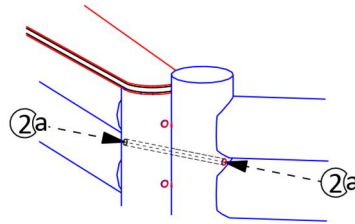
- Auf Nummerierung der Sandkasten-Elemente achten!  
Dies ist wichtig für die Schraubverbindung.



- Elemente miteinander verschrauben:

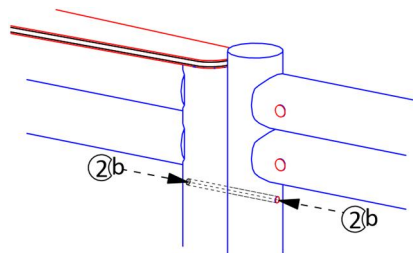
- **Sandkasten-Elemente über Eck**

Elemente zwischen den waagerechten Palisaden verschrauben (2)a.



- **Sandkasten-Elemente in Flucht**

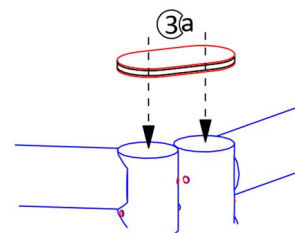
Elemente unterhalb der waagerechten Palisaden verschrauben (2)b.



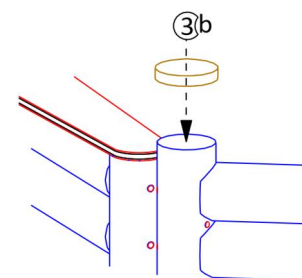
#### 4. Abschließende Arbeiten

- Lot- und waagerechtes Ausrichten des Sandkastens bzw. der Bauteile unter Beachtung der Kennzeichnung der Spielebene (Bodenlinie) am Spielgerät.
- Fundamentlöcher der Sandkasten-Elemente mit Erde füllen und verdichten (z.B. feststampfen).

- Je nach Ausführung  
Abdeckplatten auf die Palisaden schrauben (3)a.



- Je nach Ausführung  
Abdeckkappen auf die Palisaden schrauben (3)b.



- Spielsand einfüllen.